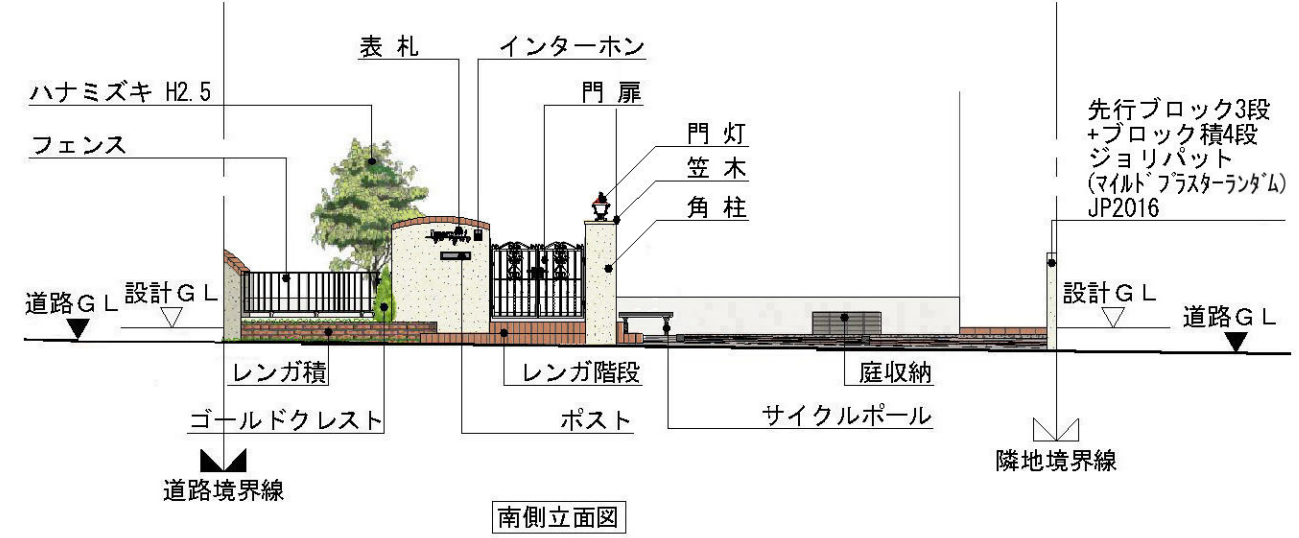
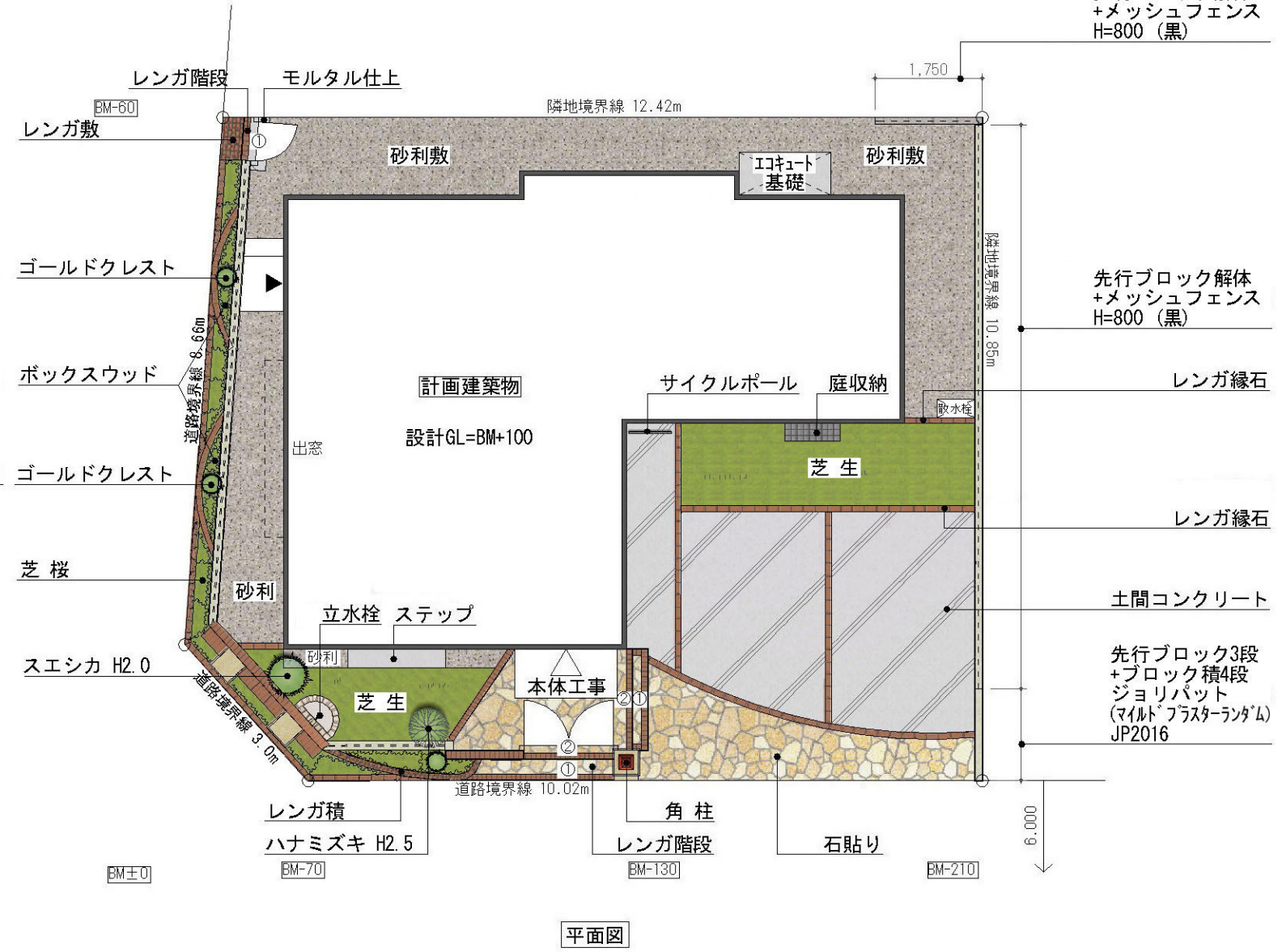
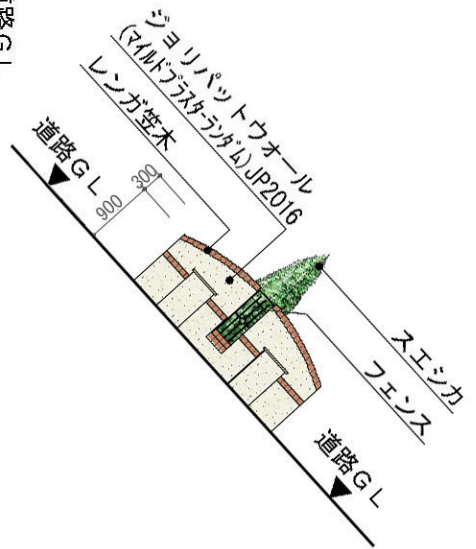
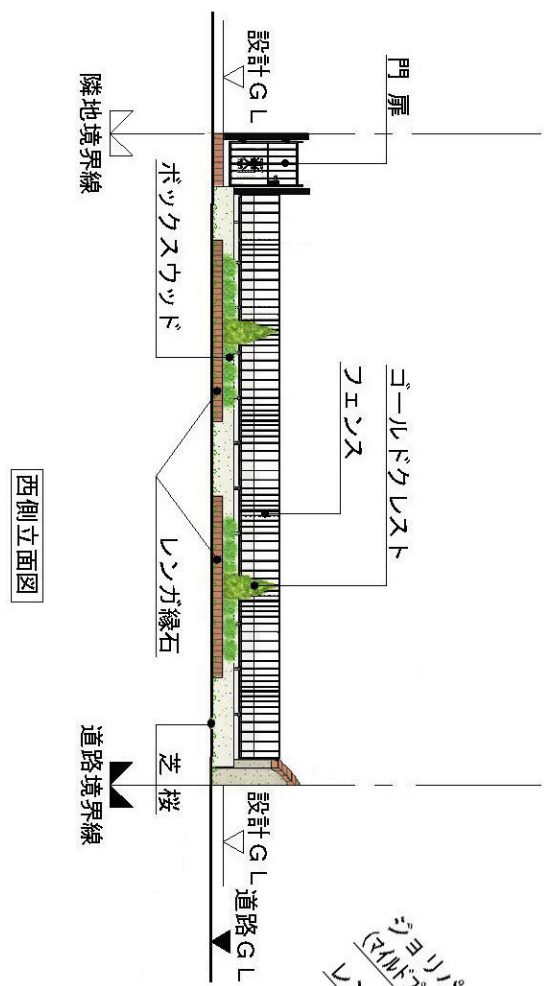
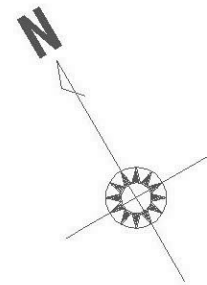


外構工事予算 約240万円 (税込)



先行ブロック解体
+メッシュフェンス
H=800 (黒)

先行ブロック解体
+メッシュフェンス
H=800 (黒)

レンガ縁石

レンガ縁石

土間コンクリート

先行ブロック3段
+ブロック積4段
ジョリパット
(マイルド・プラスターランダム)
JP2016

図面の色は、イメージで実際の色とは異なります。
建物一部深基礎となっています。
図面寸法と、施工寸法とは多少違いが生じることがあります。
詳細は、現場調整とさせていただきます。
植栽は、イメージ図とさせていただきます。

カムログリーンシステム株式会社
一級造園施工管理技士 笹山 明
一級土木施工管理技士



Kamuro Green System

M 様邸 外構工事
平面図・立面図 S = 1/100